

REPRODUKSI VEGETATIF PADA TUMBUHAN (Alami)



Reproduksi Vegetatif

Disebut juga reproduksi aseksual :

adalah perkembang biakan secara tidak kawin, individu baru berasal dari bagian-bagian tubuh induknya.



REPRODUKSI VEGETATIF

```
graph TD; A[REPRODUKSI VEGETATIF] --> B[alami]; A --> C[buatan];
```

alami

buatan

REPRODUKSI ALAMI

Spora

Membelah diri

Umbi akar

Bertunas

Umbi batang

Geragih

Rhyzoma

Umbi lapis

Spora

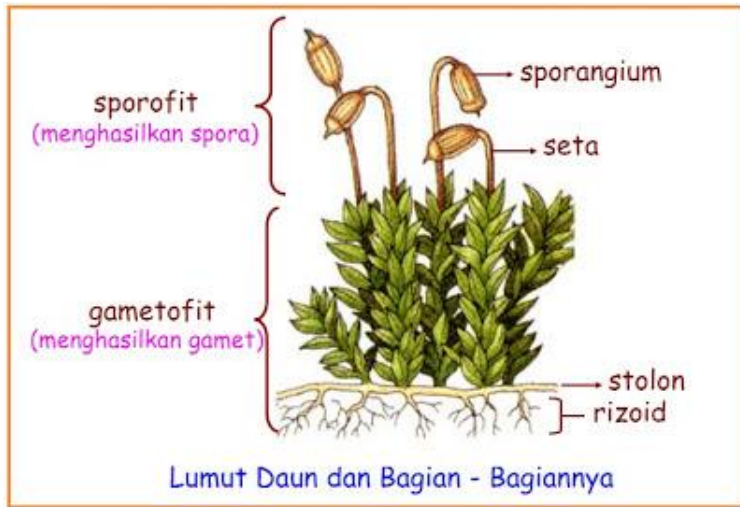
Terdapat pada :

- Tumbuhan paku
- Lumut
- Jamur

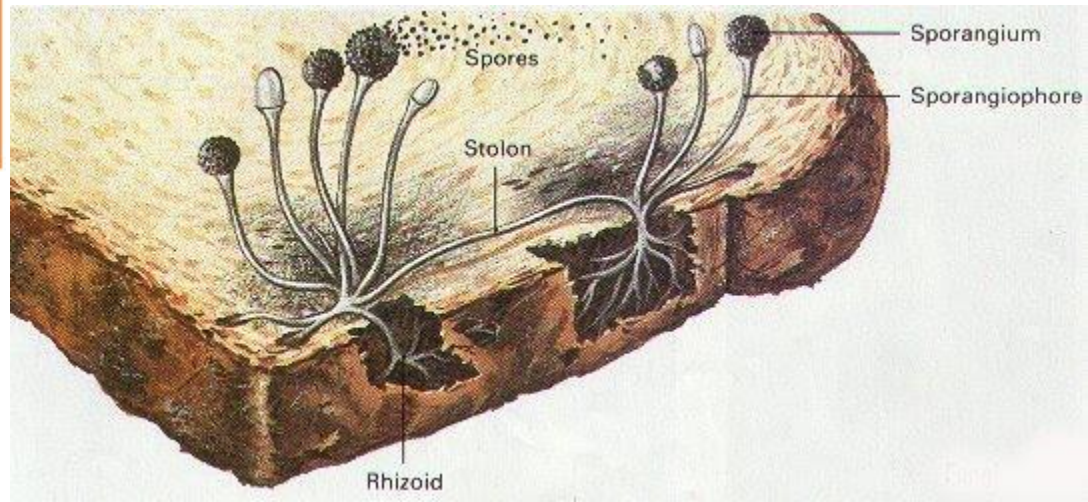




TUMBUHAN
PAKU



SPORA JAMUR

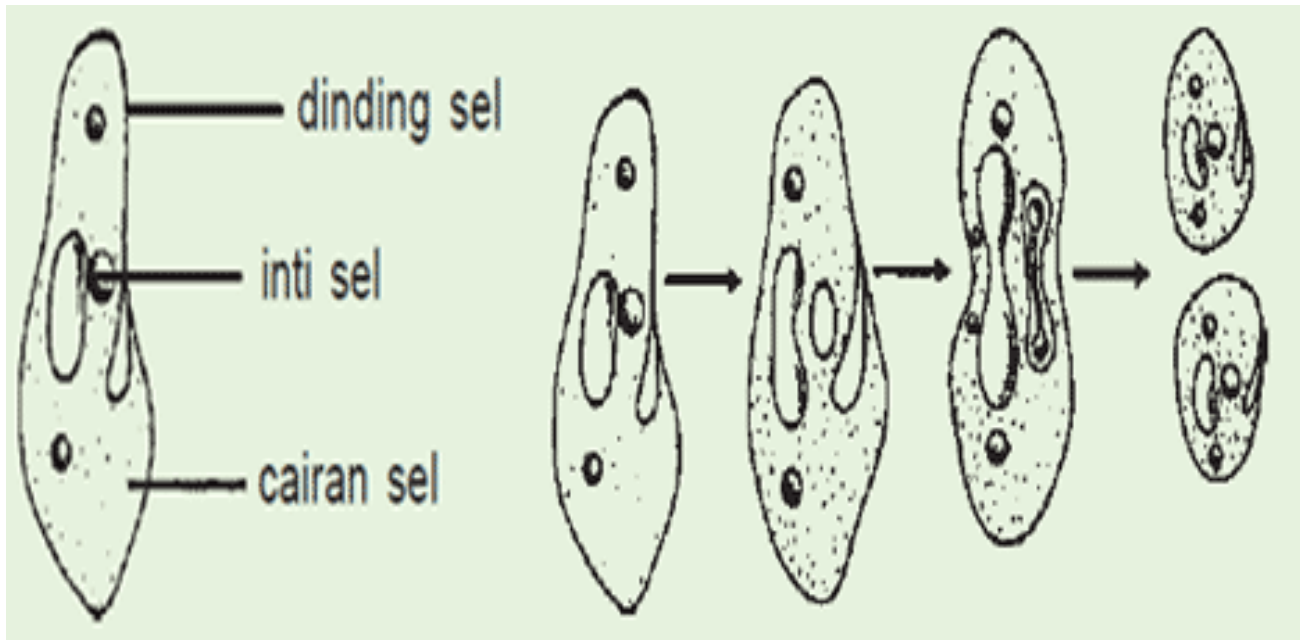


SPORA LUMUT



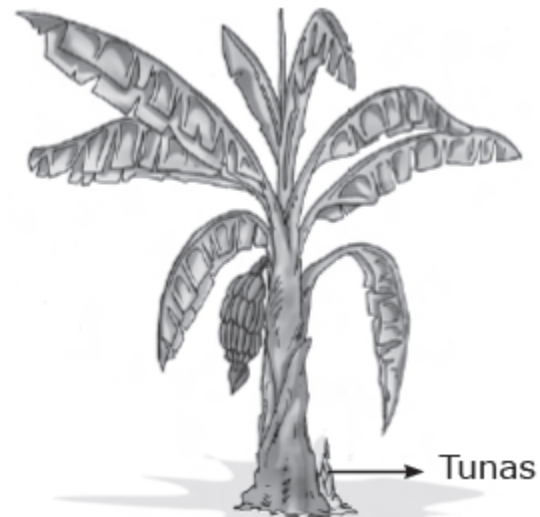
Membelah diri

Dari satu individu induk membelah menjadi dua, dua → empat → delapan



Bertunas

- Biasanya tunas muncul pada tumbuhan yang telah dewasa (tua). Pembentukan tunas batang misalnya terjadi pada tumbuhan bamboo, tebu, dan pisang



Tunas Adventif

- Tunas yang tumbuh di tempat selain batang
- Bisa dari akar, bisa dari daun
- Tunas dari akar : sukun, cemara
- Tunas di daun : cocor bebek



Rhizoma

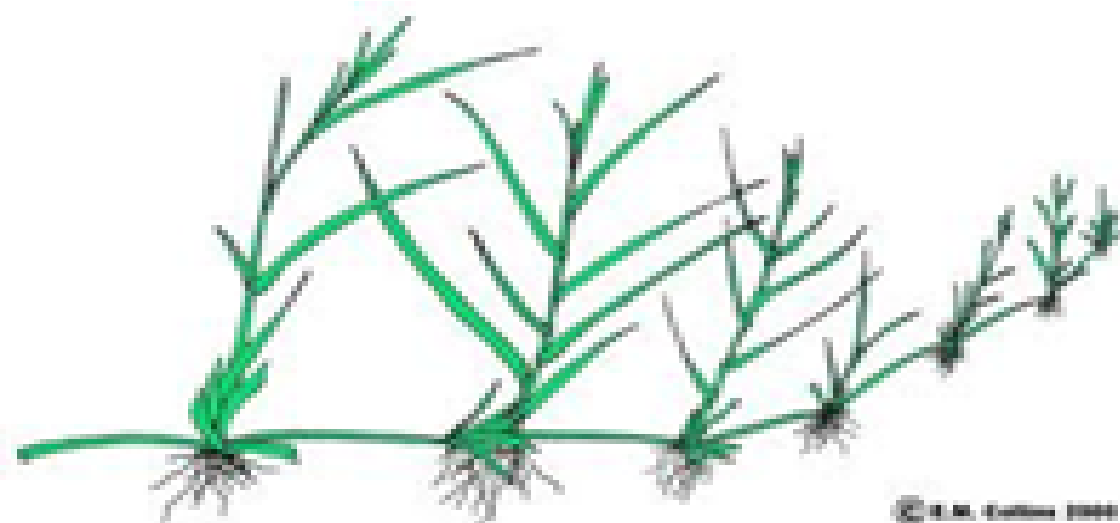
- Rimpang atau Rhizoma sesungguhnya adalah batang beserta daunnya yang terdapat di dalam tanah, bercabang-cabang dan tumbuh secara horizontal (mendatar)



Gambar 12. Rhizoma

Geragih

- Geragih atau stolon adalah batang yang tumbuh mendatar di permukaan tanah. Tumbuhan baru dimulai dengan kuncup ujung yang menyentuh tanah, kemudian membelok ke atas.



Umbi akar

- Umbi akar adalah akar yang tumbuh membesar karena berisi cadangan makanan. Jika umbi akar ditanam bersama dengan pangkal batangnya, maka pada pangkal batang itu akan tumbuh tunas. Tunas tersebut merupakan tumbuhan baru.
- Contoh tumbuhan umbi akar antara lain dahlia, wortel, lobak, dan singkong.



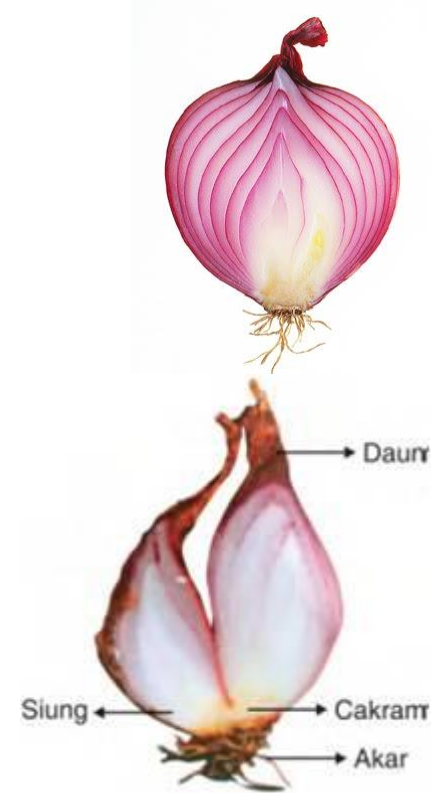
Umbi batang

- Batang yang tumbuh di dalam tanah dan ujungnya menggelembung menjadi umbi.
- Merupakan cadangan makanan bagi tumbuhan itu.
- Pada permukaan umbi batang tumbuh sisik dan kuncup membentuk mata tunas.
- Contoh kentang dan ubi jalar.



Umbi lapis

- batang yang tumbuh di bawah tanah, menggelembung, berair.
- memiliki sisik-sisik daun yang berfungsi sebagai cadangan makanan.
- memiliki tunas samping (anak umbi lapis) yang tumbuh di antara daun.
- Tunas samping akan tumbuh menjadi individu baru dan memisahkan diri dari induknya.
- Contoh : bawang merah





**THANK
YOU**